



**MINICAM24**

**РУКОВОДСТВО ПОЛЬЗОВАТЕЛЯ**

**Миниатюрная Wi-Fi камера BCW 8  
TOP (Full HD)**



## СОДЕРЖАНИЕ

|   |   |
|---|---|
| 1. Описание устройства .....                | 3 |
| 2. Установка приложения.....                | 3 |
| 3. Прямое соединение камера-телефон .....   | 4 |
| 4. Режим удалённой трансляции.....          | 5 |
| 5. Технические характеристики .....         | 7 |
| 6. Ответы на распространённые вопросы ..... | 8 |

## 1. Описание устройства

Камера BCW 8 TOP (Full HD) имеет портативный и практичный дизайн, который позволяет применять ее в различных областях жизни.

Пожалуйста, следуйте инструкции, чтобы правильно настроить камеру.

Режим работы камеры представлен световыми индикаторами.

Красный свет - индикатор питания, который всегда горит при включении питания. Синий свет - индикатор Wi-Fi.

Индикация режимов выглядит следующим образом:

1. Режим прямого подключения: синий индикатор медленно мигает.
2. Режим удалённой трансляции: синий индикатор горит постоянно.

Если вам непонятно, какой режим работы у камеры, сбросьте настройки камеры и переключитесь в режим прямого подключения. Для этого нажмите и удерживайте кнопку Сброс (Reset) в течение 10 секунд, чтобы сбросить настройки камеры до заводских.

### Примечание

Сброс работает только тогда, когда синий индикатор постоянно горит или медленно мигает.

## 2. Установка приложения

Для корректного использования камеры, пожалуйста, установите приложение LookCam.



Install from Google play




iPhone/iPad Appstore



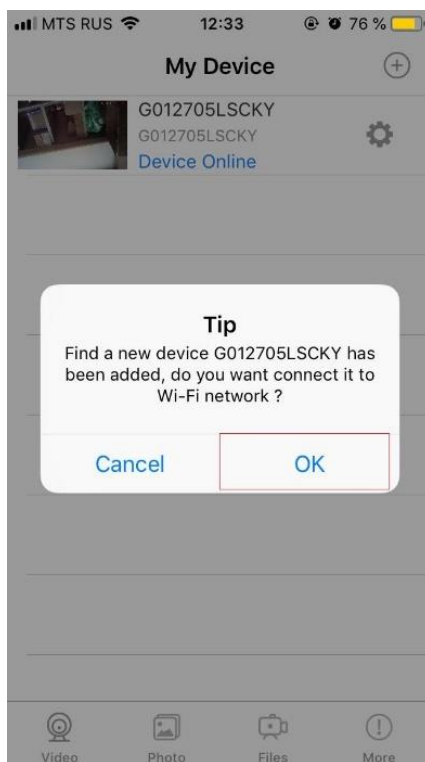
Download Windows  
APK

## Есть два метода установки приложения:

1. Отсканируйте QR-код и перейдите на страницу загрузки приложения. Выберите подходящий для вашего устройства магазин и загрузите приложение оттуда.
2. В магазине приложений (App Store или Play Market) введите в поиске LookCam и загрузите приложения с этим логотипом: 

### 3. Прямое соединение камера-телефон

- 1) Включите камеру, нажав кнопку Вкл/Выкл (On / Off).
- 2) Войдите в настройки сети Wi-Fi на вашем мобильном телефоне. Найдите сеть под индивидуальным номером камеры.
- 3) После подключения откройте приложение LookCam. В выпадающем окне нажмите Отмена (Cancel) для прямого подключения камера-телефон. Для удалённой трансляции нажмите Ок (Ok) (см рисунок).

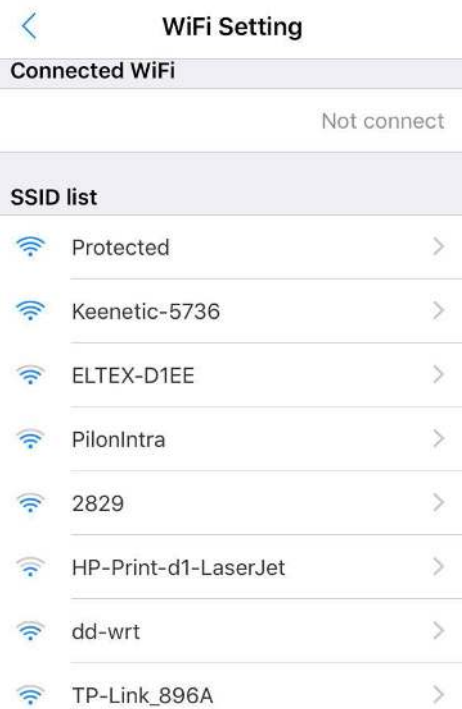
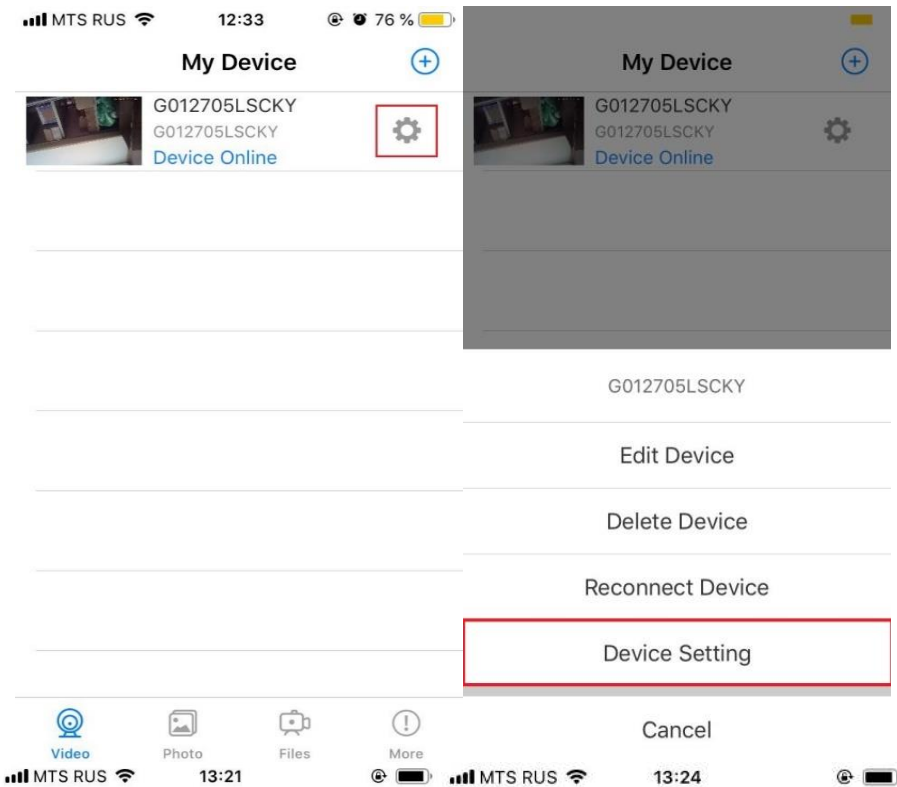


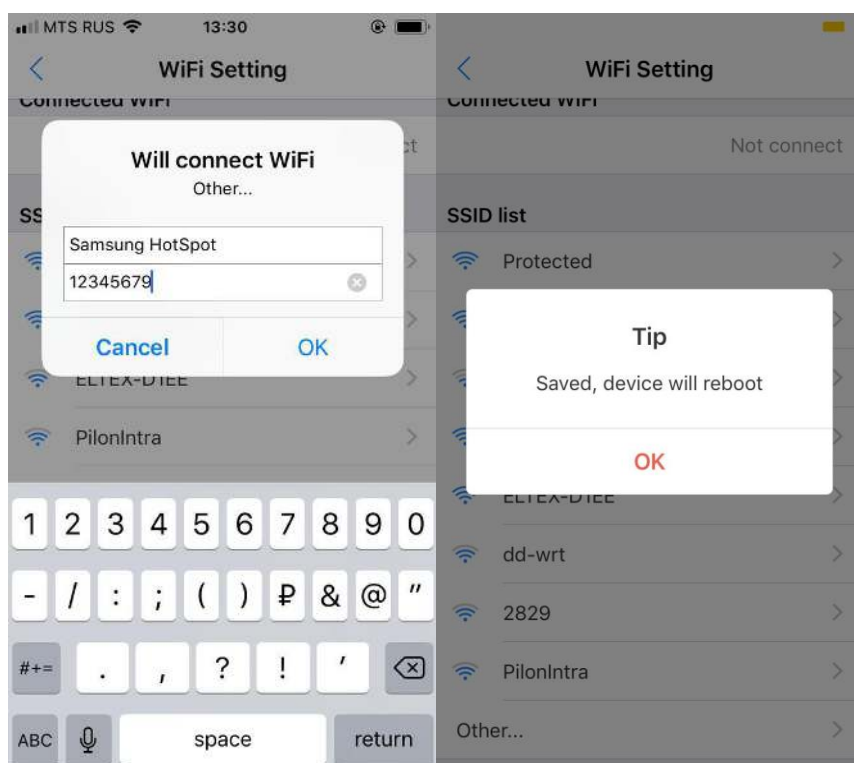


#### 4. Режим удалённой трансляции

После того как прямое соединение установлено, вернитесь на пункт назад и войдите в настройки, нажав на значок «шестерёнка». Далее следуйте приведенной ниже инструкции:

- 1) Нажмите Расширенная конфигурация (Advanced Configuration);
- 2) Выберите пункт Конфигурация подключения Wi-Fi (Wi-Fi Connection Configuration);
- 3) Найдите нужную сеть Wi-Fi и введите пароль;
- 4) Нажмите кнопку Ок для подтверждения. Камера автоматически перезапустится. Подождите пока камера загрузится (около 40 секунд);
- 5) После перезагрузки камера поменяет режим из прямого подключения на удалённую трансляцию и снимаемое изображение будет доступно удалённо.





### Внимание

Убедитесь, что вводите верный пароль от сети Wi-Fi. Иначе камера перезапустится, но из-за неверного пароля она не сможет подключиться к сети. Вам придётся делать сброс настроек до заводских и заново привязывать камеру к телефону.

## 5. Технические характеристики

|                            |                         |
|----------------------------|-------------------------|
| Разрешение                 | 1080 / 720 / 640 / 320p |
| Формат видео               | AVI                     |
| Кадров в секунду           | 25                      |
| Угол обзора                | 150° / 90°              |
| Съёмка по датчику движения | До 6 метров             |
| Минимальное освещение      | 1 лк                    |
| Длительность видео         | Более 1 часа            |
| Сжатие                     | H.264                   |
| Диапазон съёмки            | 5м <sup>2</sup>         |
| Потребление                | 380 мА/3,7 В            |
| Температура хранения       | -20° – +80°             |
| Рабочая температура        | -10° – +60°             |
| Рабочая влажность          | 15–85 %                 |

|                               |                      |
|-------------------------------|----------------------|
| Тип карты памяти              | TF карта             |
| Медиаплеер                    | VLCPlayer / SMPlayer |
| Операционная система ПК       | Windows / Mac OS X   |
| Операционная система телефона | Android / iOS        |

## 6. Ответы на распространённые вопросы

### 1. Какую карту памяти я должен использовать? Почему моя карта памяти не подходит?

Камера поддерживает карты с объемом памяти до 32 Гб. Используйте карту не ниже 10 класса. Отформатируйте вашу карту перед использованием. Если камера не распознает карту памяти, вытащите её и вставьте снова.

### 2. Почему камера не онлайн?

- Камера выключена;
- Слабый Wi-Fi сигнал;
- Роутер работает неправильно;
- Введён неверный пароль от сети Wi-Fi, камера не может подключиться.

### 3. Почему трансляция зависает?

Выберите разрешение, подходящее под скорость вашего интернета.

### 4. Почему видео не сохраняется на мою карту?

Отформатируйте карту перед первым использованием.

### 5. Я забыл пароль. Что мне делать?

Нажмите и удерживайте кнопку Сброс (Reset) в течение 10 секунд, чтобы сбросить настройки камеры до заводских.

### 6. По умолчанию пароль выставлен 123456.

Пожалуйста, поменяйте его, чтобы повысить безопасность ваших данных.

### 7. Если камера не подключается к роутеру, сбросьте настройки и начните настройку заново.

**Приятного использования!**

Сайт: [minicam24.ru](http://minicam24.ru)

E-mail: [info@minicam24.ru](mailto:info@minicam24.ru)

Товар в наличии в 120 городах России и Казахстана

Телефон бесплатной горячей линии: **8(800)200-85-66**